

Διεθνής Αερολιμένας Αθηνών Α.Ε.

Μηνιαία Έκθεση Θορύβου

Στοιχεία Περιόδου: Ιούνιος 2022

Περιεχόμενα

Εφαρμογή Διαδικασιών Μείωσης Θορύβου

Αποτελέσματα από το Σύστημα Παρακολούθησης Θορύβου

Στοιχεία παραπόνων



Σπάτα, Ιούλιος 2022

Διεθνής Αερολιμένας Αθηνών Α.Ε.

Εφαρμογή Διαδικασιών Μείωσης Θορύβου

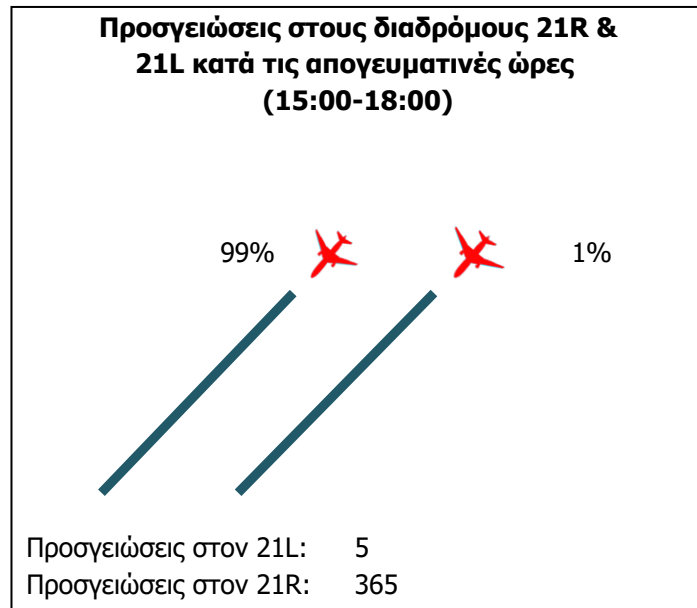
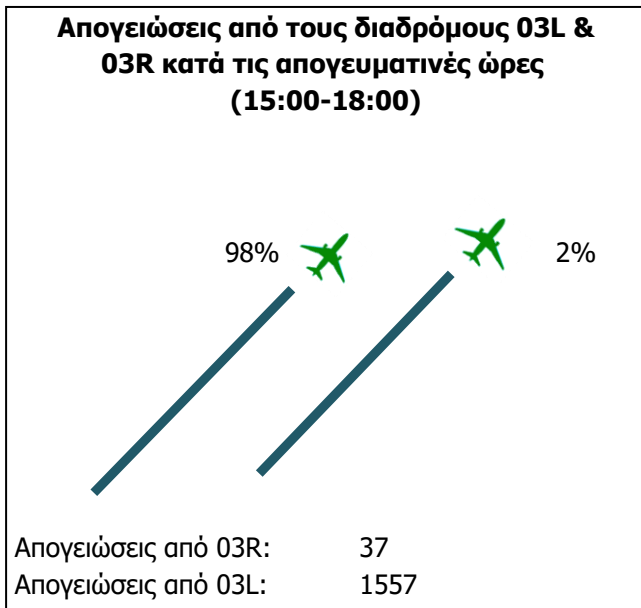
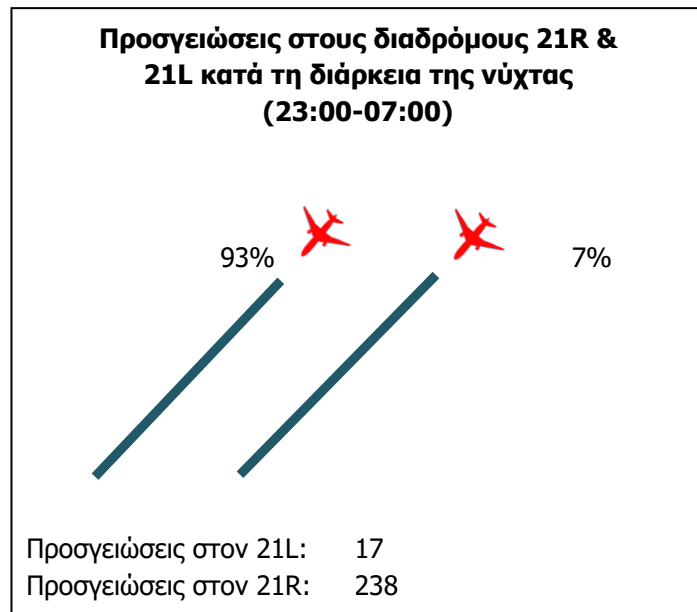
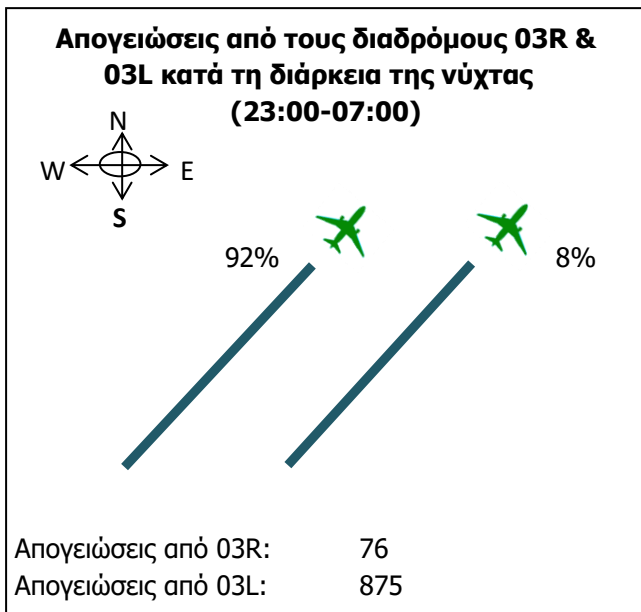
Στοιχεία Περιόδου: Ιούνιος 2022

Σημείωση

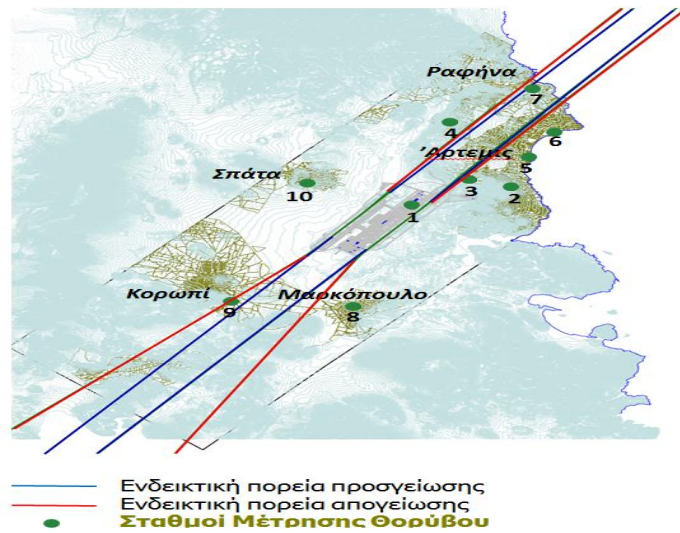
Στη συνέχεια παρουσιάζονται τα στοιχεία για την εφαρμογή των Διαδικασιών Μείωσης Θορύβου σύμφωνα με τα προβλεπόμενα στα:

· AIP GREECE, Part 3, AD2-LGAV-2.21 Noise Abatement Procedures

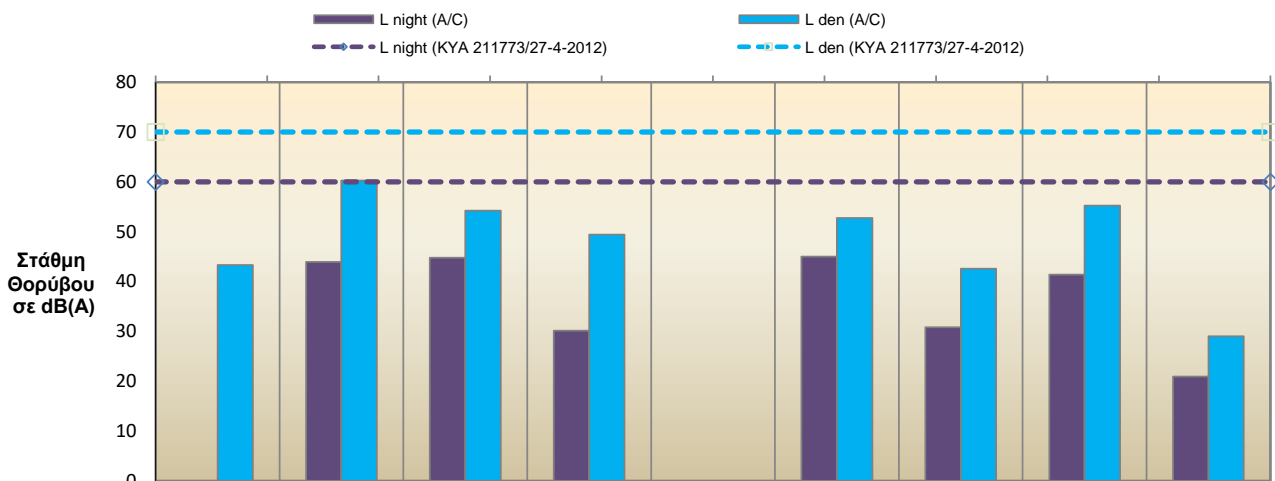
· NOTAM για την εβδομαδιαία συντήρηση των διαδρόμων από 23:30 - 05:00.



Χάρτης Θέσεων Σταθμών Μέτρησης Θορύβου



Μηνιαία Στάθμη Θορύβου



	NMT 2	NMT 3	NMT 4	NMT 5	NMT 6	NMT 7	NMT 8	NMT 9	NMT 10
L _{night} (A/C)	0.0	43.9	44.8	30.1	- *	45.0	30.8	41.4	20.9
L _{den} (A/C)	43.3	60.3	54.2	49.4	- *	52.8	42.5	55.3	29.0

Σημείωση

L_{night} :

ισοδύναμη στάθμη θορύβου για το διάστημα από 23:00 έως 07:00

L_{den} :

ορίζεται σύμφωνα με την Οδηγία 2002/49/EC ως

$$L_{den} = 10 * \log\left\{ \left(\frac{1}{24} \right) * \left[12 * 10^{L_{day}/10} + 4 * 10^{(L_{evening} + 5)/10} + 8 * 10^{(L_{night} + 10)/10} \right] \right\}$$

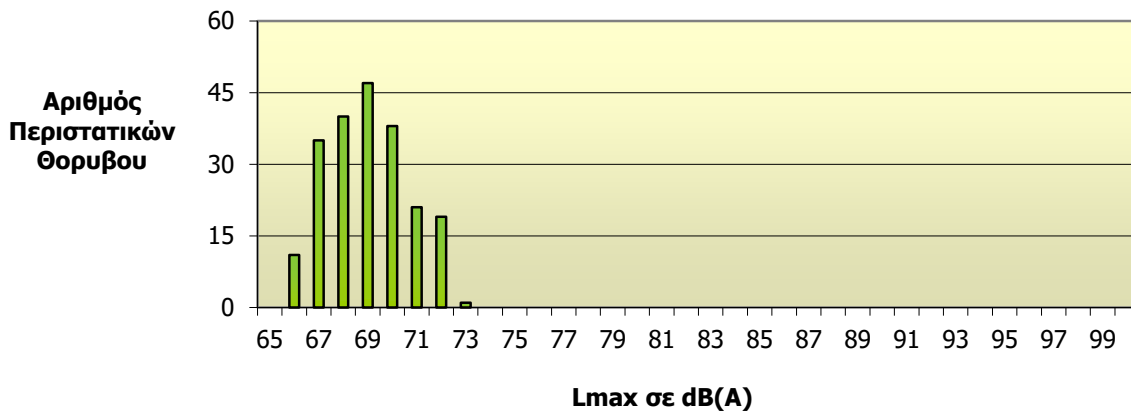
όπου day: 07:00-19:00, evening: 19:00-23:00, night: 23:00-07:00

*** Λόγο προβλήματος στην ηλεκτροδότηση ο σταθμός στον Άγιο Νικόλαο Αρτέμιδος (NMT 6) είναι προσωρινά εκτός λειτουργίας**

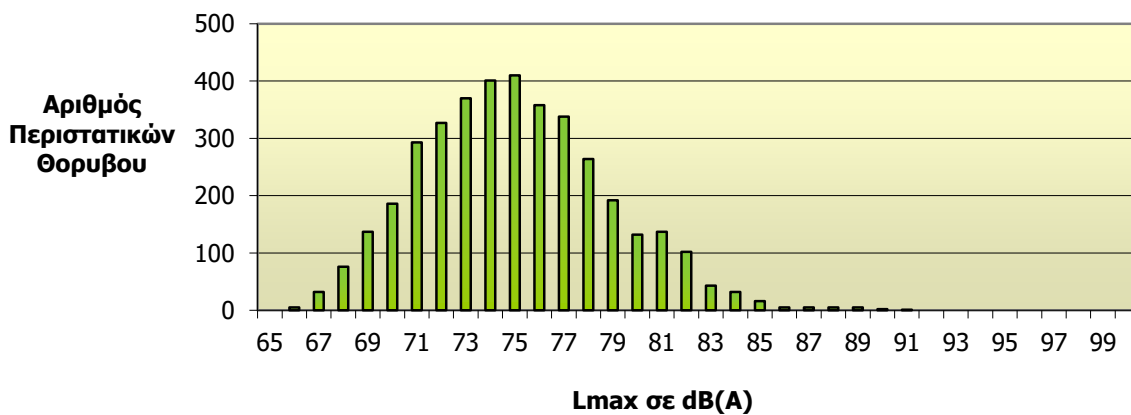
Διεθνής Αερολιμένας Αθηνών Α.Ε.

Σύστημα Παρακολούθησης Θορύβου
Στοιχεία Περιόδου: Ιούνιος 2022

Κατανομή Στάθμης Θορύβου L_{max}
Σταθμός: Βορινέζα (NMT 2)
Συνολικός Αριθμός Συσχετισμένων Περιστατικών Θορύβου: 212



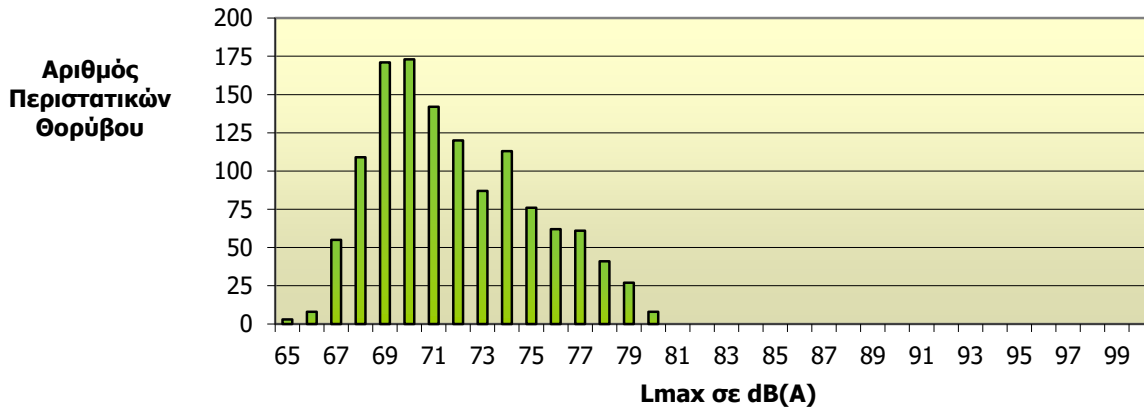
Κατανομή Στάθμης Θορύβου L_{max}
Σταθμός: Αγ. Ιωάννης (NMT 3)
Συνολικός Αριθμός Συσχετισμένων Περιστατικών Θορύβου: 3874



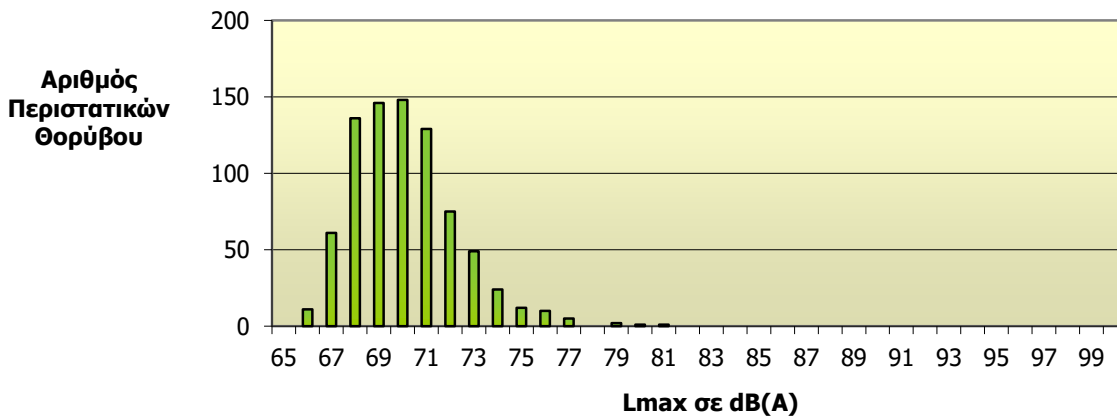
Διεθνής Αερολιμένας Αθηνών Α.Ε.

Σύστημα Παρακολούθησης Θορύβου
Στοιχεία Περιόδου: Ιούνιος 2022

Κατανομή Στάθμης Θορύβου Lmax
Σταθμός: Αγία Κυριακή (NMT 4)
Συνολικός Αριθμός Συσχετισμένων Περιστατικών Θορύβου: 1256



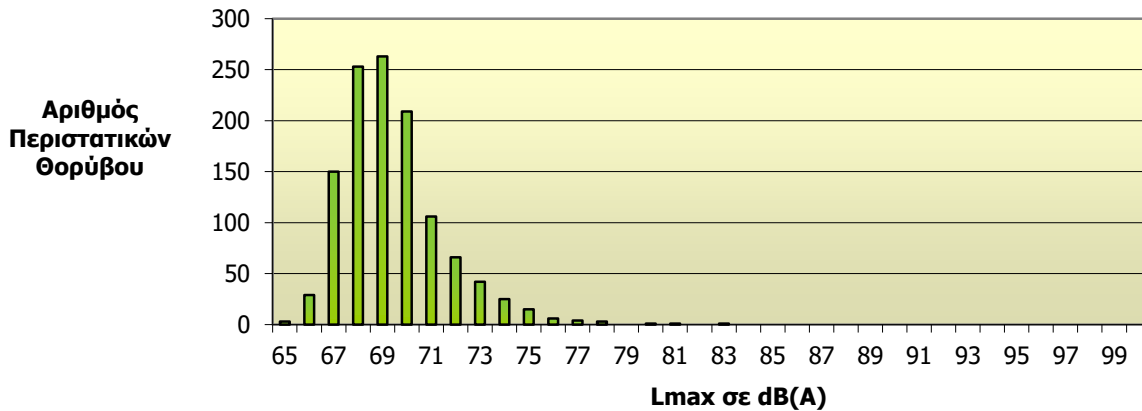
Κατανομή Στάθμης Θορύβου Lmax
Σταθμός: Αρτέμιδα (NMT 5)
Συνολικός Αριθμός Συσχετισμένων Περιστατικών Θορύβου: 810



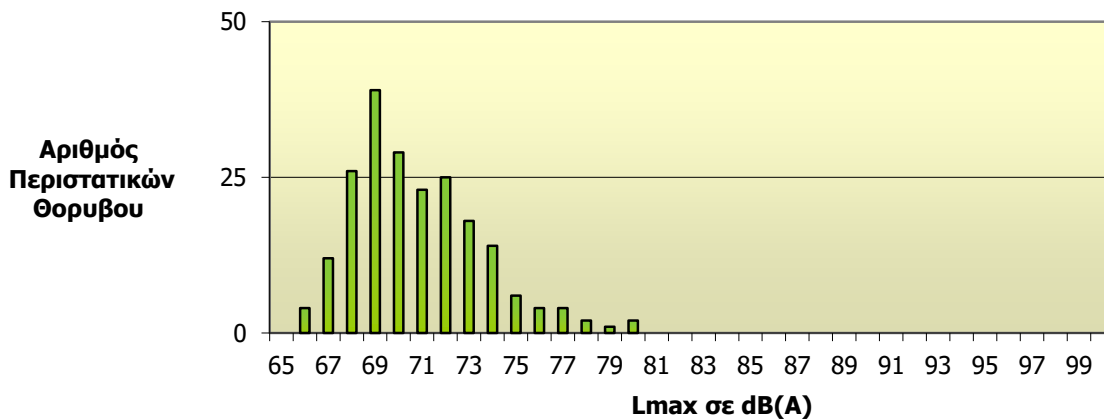
Διεθνής Αερολιμένας Αθηνών Α.Ε.

Σύστημα Παρακολούθησης Θορύβου
Στοιχεία Περιόδου: Ιούνιος 2022

Κατανομή Στάθμης Θορύβου L_{max}
Σταθμός: Ραφήνα (NMT 7)
Συνολικός Αριθμός Συσχετισμένων Περιστατικών Θορύβου: 1177



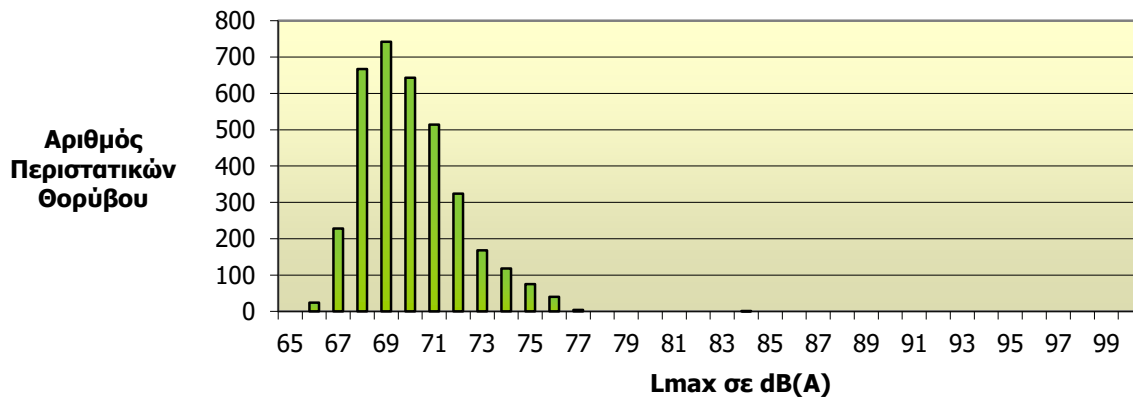
Κατανομή Στάθμης Θορύβου L_{max}
Σταθμός: Μαρκόπουλο (NMT 8)
Συνολικός Αριθμός Συσχετισμένων Περιστατικών Θορύβου: 209



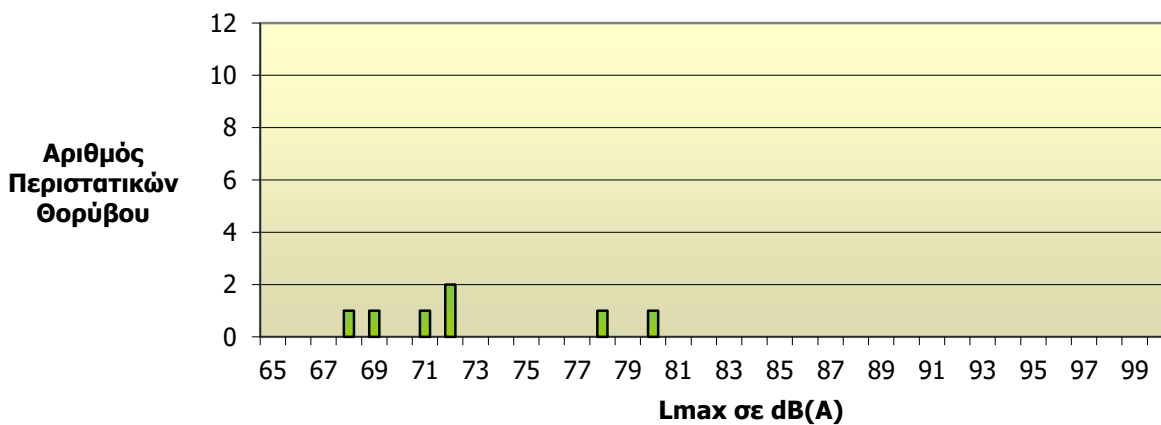
Διεθνής Αερολιμένας Αθηνών Α.Ε.

Σύστημα Παρακολούθησης Θορύβου
Στοιχεία Περιόδου: Ιούνιος 2022

Κατανομή Στάθμης Θορύβου L_{max}
Σταθμός: Κορωπί (NMT 9)
Συνολικός Αριθμός Συσχετισμένων Περιστατικών Θορύβου: 3548

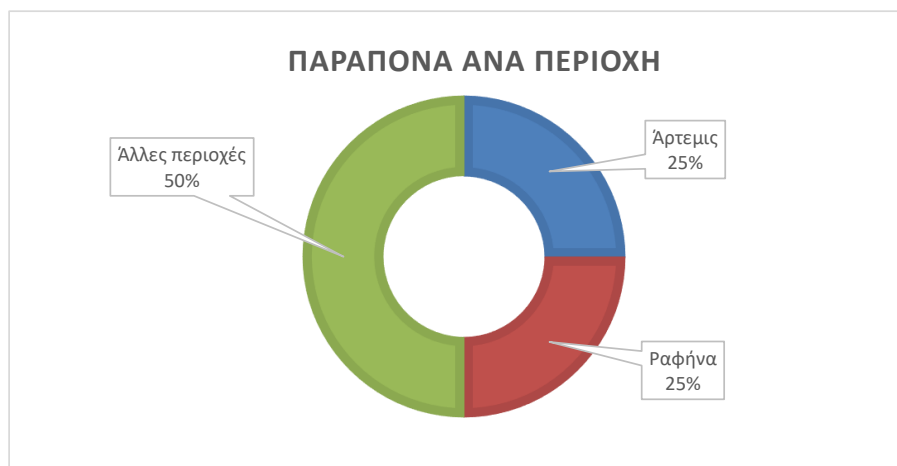


Κατανομή Στάθμης Θορύβου L_{max}
Σταθμός: Σπάτα (NMT 10)
Συνολικός Αριθμός Συσχετισμένων Περιστατικών Θορύβου: 7



Σημείωση

Στη συνέχεια παρουσιάζονται στοιχεία για τια παράπονα που λαμβάνονται μέσω της τηλεφωνικής γραμμής "Σας ακούμε", απευθείας στα τηλέφωνα της Υπηρεσίας Περιβάλλοντος του ΔΑΑ και μέσω διαδικτύου.



Ανάλυση Παραπόνων

α) Ανάλυση ανά περιοχή	Αρ. Παραπόνων
Άρτεμις	1
Σπάτα	0
Κορωπί	0
Βάρη / Κόρμπι	0
Αγ. Κυριακή	0
Ραφήνα	1
Μαρκόπουλο	0
Κερατέα/Καλύβια	0
Νεάπολη	0
Άλλες περιοχές	2
Συνολικός αρ. παραπόνων	4

β) Ανάλυση ανά διάστημα ημέρας και ανά αιτία	Αρ. Παραπόνων
Θόρυβος κατά τη διάρκεια της ημέρας (07:00-23:00)	1
Θόρυβος κατά τη διάρκεια της νύχτας (23:00-07:00)	1
Εφαρμογή των Διαδικασιών Μείωσης Θορύβου	0
Πορείες αεροσκαφών	4
Άλλη αιτία	0

Διεθνής Αερολιμένας Αθηνών Α.Ε.

Στοιχεία Παραπόνων

Στοιχεία Περιόδου: Ιούνιος 2022

Σημείωση

Στη συνέχεια παρουσιάζονται στοιχεία για τια παράπονα που λαμβάνονται μέσω της τηλεφωνικής γραμμής "Σας ακούμε", απευθείας στα τηλέφωνα της Υπηρεσίας Περιβάλλοντος του ΔΑΑ και μέσω διαδικτύου.

