

Διεθνής Αερολιμένας Αθηνών Α.Ε.

Μηνιαία Έκθεση Θορύβου

Στοιχεία Περιόδου: Απρίλιος 2021

Περιεχόμενα

Εφαρμογή Διαδικασιών Μείωσης Θορύβου

Αποτελέσματα από το Σύστημα Παρακολούθησης Θορύβου

Στοιχεία παραπόνων

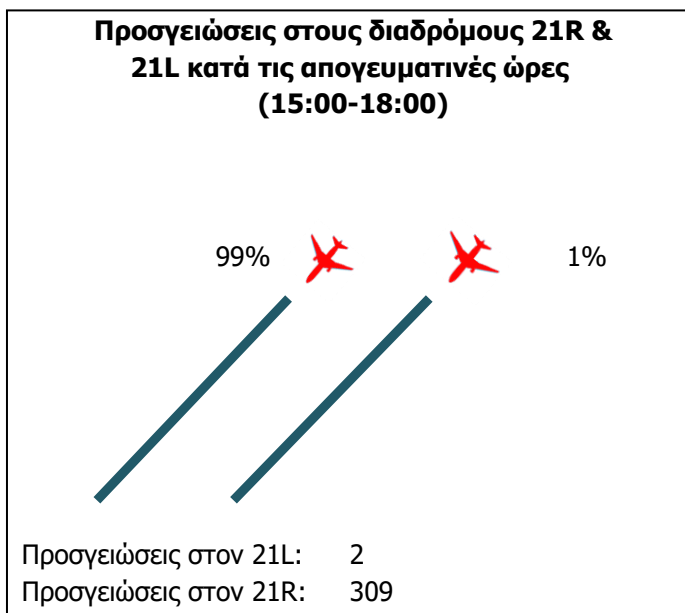
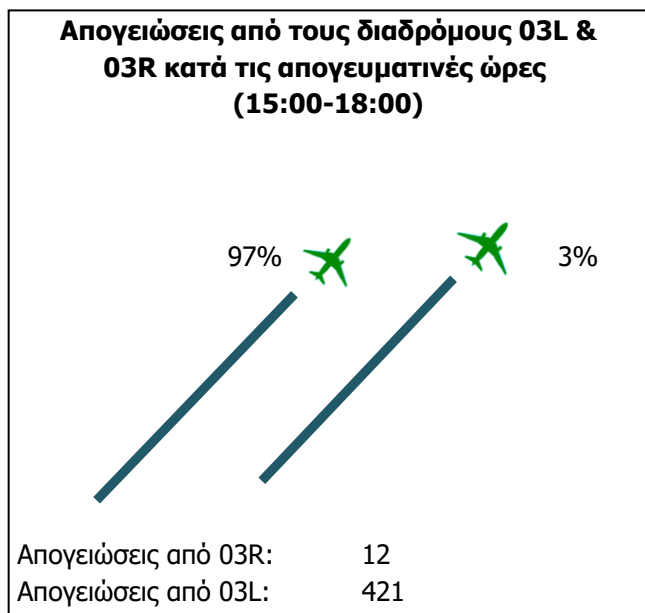
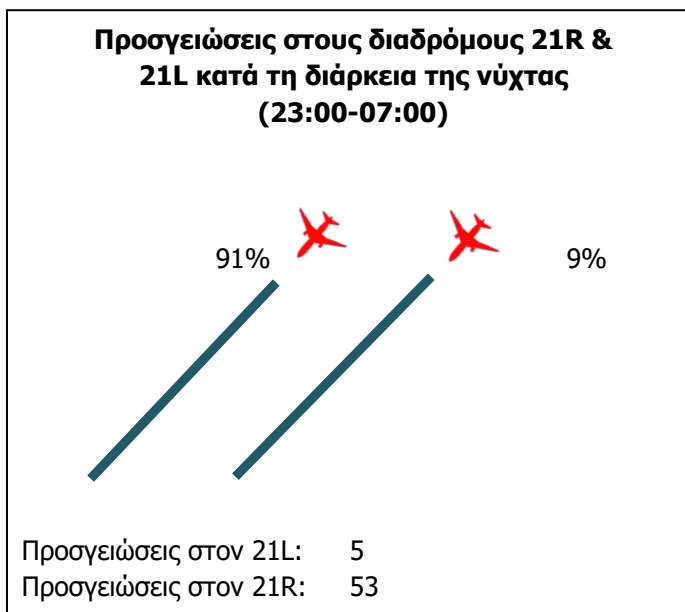
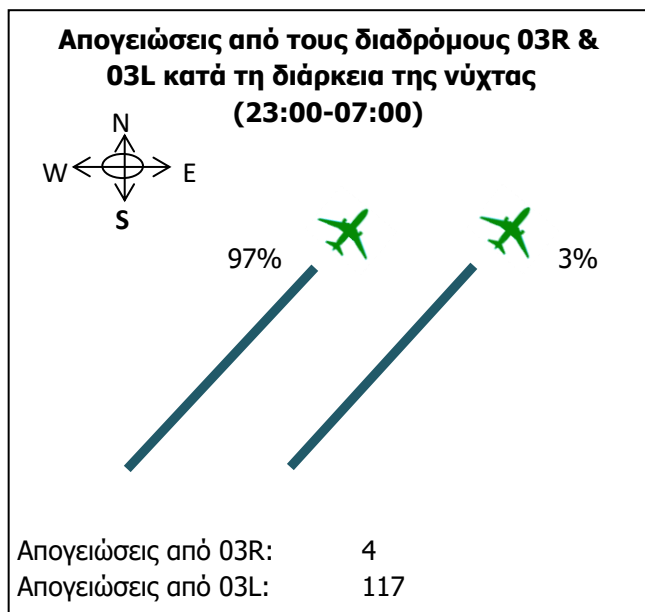


Σπάτα, Μάιος 2021

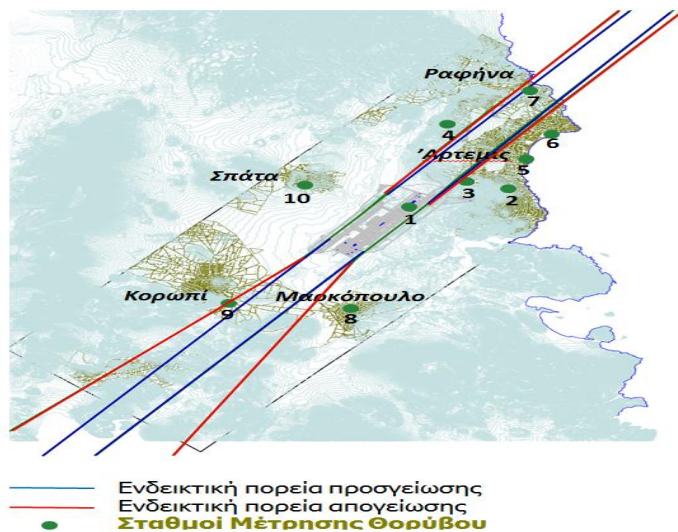
Σημείωση

Στη συνέχεια παρουσιάζονται τα στοιχεία για την εφαρμογή των Διαδικασιών Μείωσης Θορύβου σύμφωνα με τα προβλεπόμενα στα:

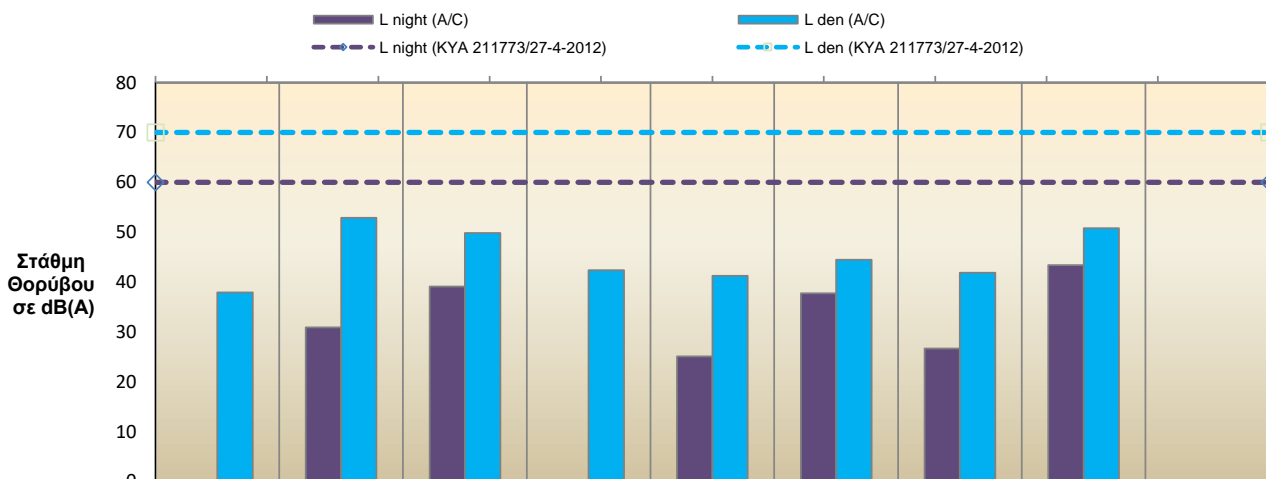
- AIP GREECE, Part 3, AD2-LGAV-2.21.1.3 Noise Abatement Procedures
- NOTAM για την εβδομαδιαία συντήρηση των διαδρόμων από 23:30 - 05:00.
- NOTAM για την χρήση Συστημάτων Διαδρόμων



Χάρτης Θέσεων Σταθμών Μέτρησης Θορύβου



Μηνιαία Στάθμη Θορύβου



	NMT 2	NMT 3	NMT 4	NMT 5	NMT 6	NMT 7	NMT 8	NMT 9	NMT 10
L _{night} (A/C)	0.0	30.9	39.1	0.0	25.1	37.8	26.7	43.4	(*)
L _{den} (A/C)	37.9	52.9	49.8	42.4	41.3	44.5	41.9	50.8	(*)

Σημείωση

L_{night} :

ισοδύναμη στάθμη θορύβου για το διάστημα από 23:00 έως 07:00

L_{den} :

ορίζεται σύμφωνα με την Οδηγία 2002/49/EC ως

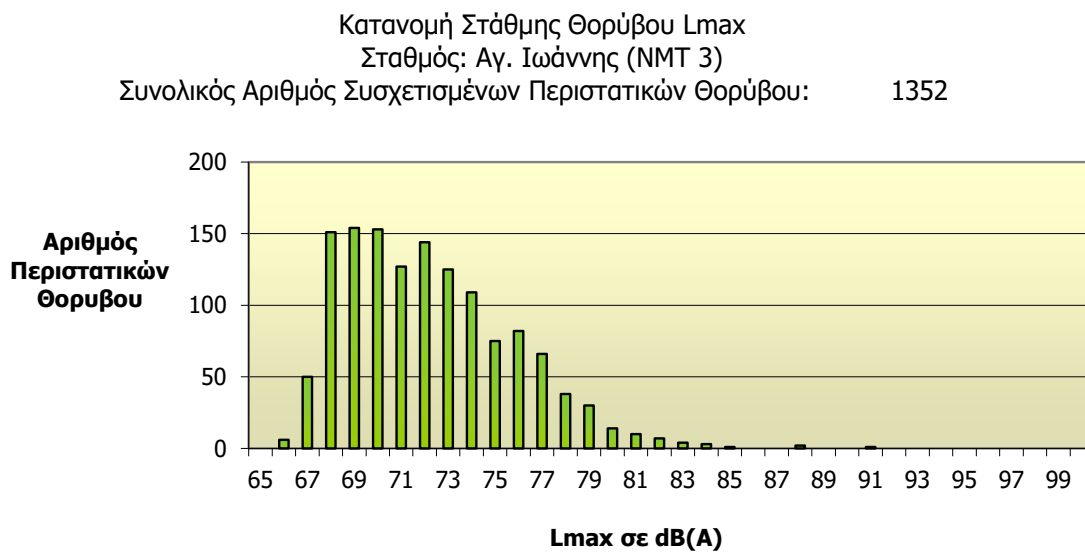
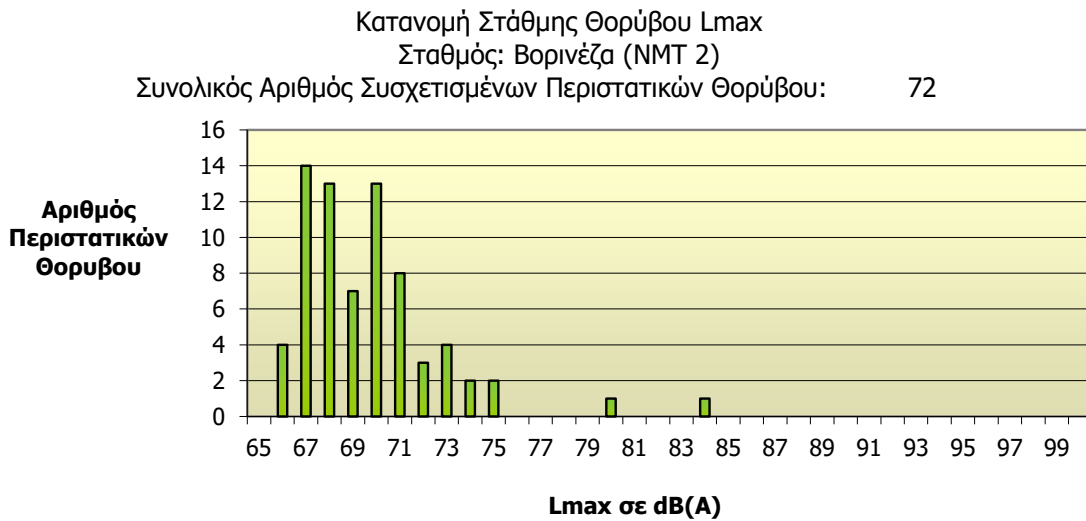
$$L_{den} = 10 * \log\left\{ \left(\frac{1}{24} \right) * \left[12 * 10^{L_{day}/10} + 4 * 10^{(L_{evening} + 5)/10} + 8 * 10^{(L_{night} + 10)/10} \right] \right\}$$

όπου day: 07:00-19:00, evening: 19:00-23:00, night: 23:00-07:00

*** Ο Σταθμός στα Σπάτα (NMT 10) δεν λειτουργήσε καθ' όλη τη διάρκεια του Απριλίου καθώς βρισκόταν σε διαπιστευμένο εργαστήριο για προγραμματισμένη βαθμονόμηση**

Διεθνής Αερολιμένας Αθηνών Α.Ε.

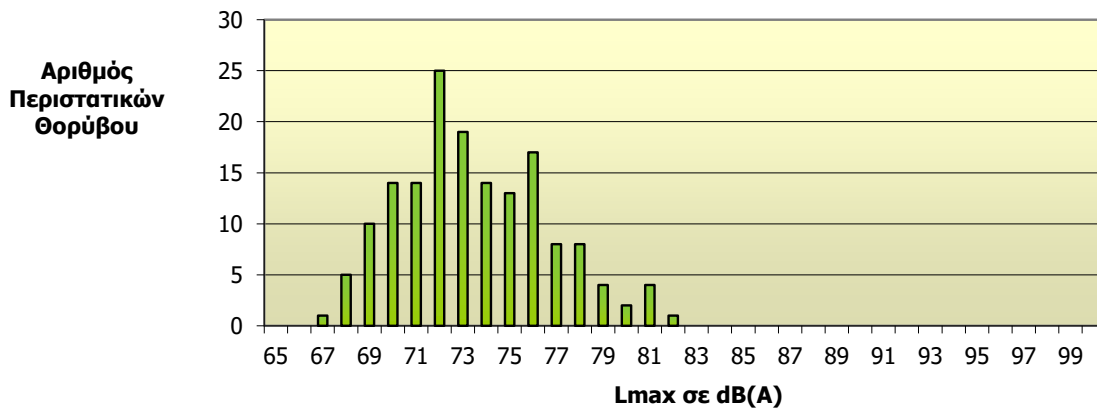
Σύστημα Παρακολούθησης Θορύβου
Στοιχεία Περιόδου: Απρίλιος 2021



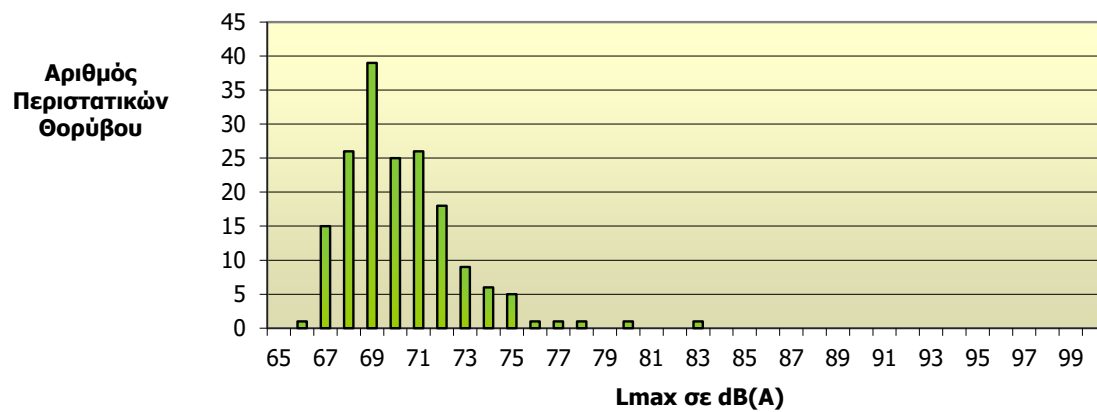
Διεθνής Αερολιμένας Αθηνών Α.Ε.

Σύστημα Παρακολούθησης Θορύβου
Στοιχεία Περιόδου: Απρίλιος 2021

Κατανομή Στάθμης Θορύβου L_{max}
Σταθμός: Άγια Κυριακή (NMT 4)
Συνολικός Αριθμός Συσχετισμένων Περιστατικών Θορύβου: 159



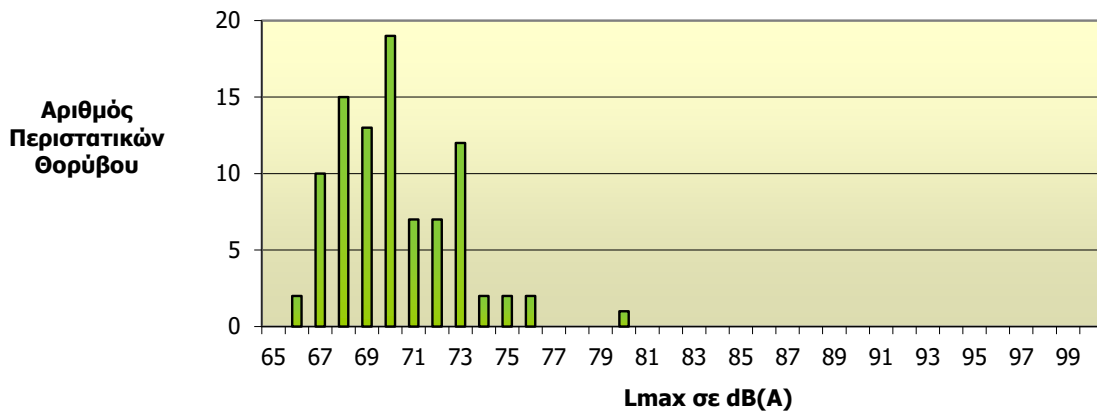
Κατανομή Στάθμης Θορύβου L_{max}
Σταθμός: Αρτέμιδα (NMT 5)
Συνολικός Αριθμός Συσχετισμένων Περιστατικών Θορύβου: 175



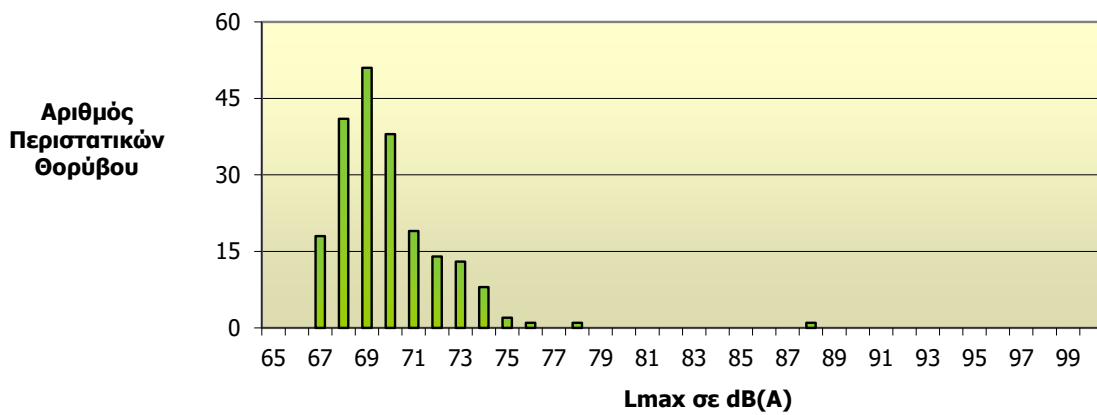
Διεθνής Αερολιμένας Αθηνών Α.Ε.

Σύστημα Παρακολούθησης Θορύβου
Στοιχεία Περιόδου: Απρίλιος 2021

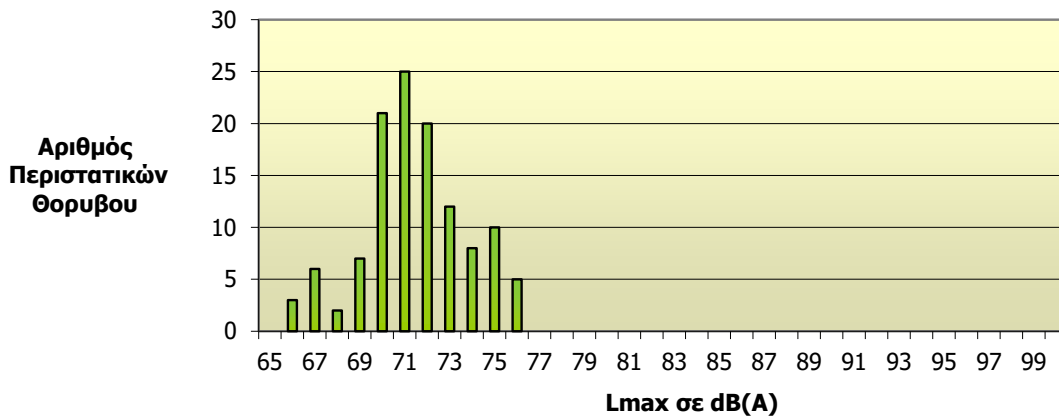
Κατανομή Στάθμης Θορύβου L_{max}
Σταθμός: Άγιος Νικόλαος (NMT 6)
Συνολικός Αριθμός Συσχετισμένων Περιστατικών Θορύβου: 92



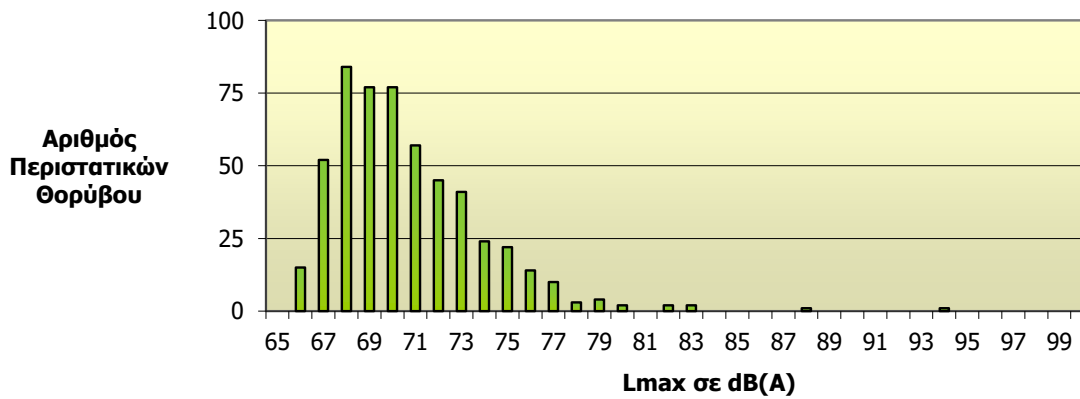
Κατανομή Στάθμης Θορύβου L_{max}
Σταθμός: Ραφήνα (NMT 7)
Συνολικός Αριθμός Συσχετισμένων Περιστατικών Θορύβου: 207

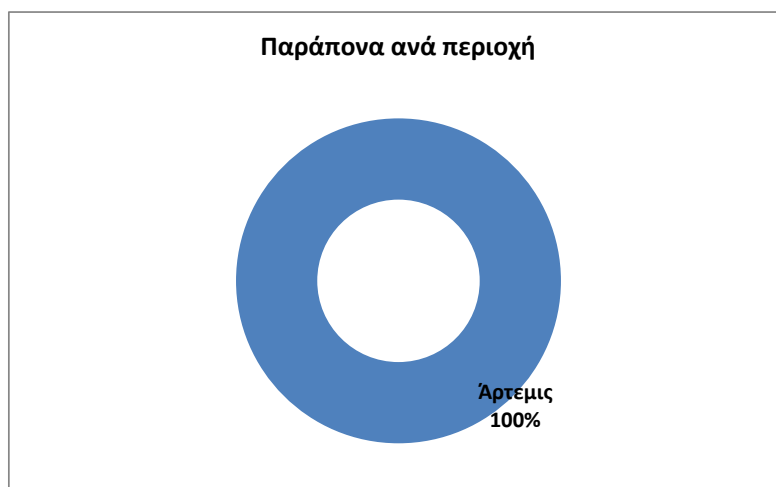


Κατανομή Στάθμης Θορύβου L_{max}
Σταθμός: Μαρκόπουλο (NMT 8)
Συνολικός Αριθμός Συσχετισμένων Περιστατικών Θορύβου: 119



Κατανομή Στάθμης Θορύβου L_{max}
Σταθμός: Κορωπί (NMT 9)
Συνολικός Αριθμός Συσχετισμένων Περιστατικών Θορύβου: 533





Ανάλυση Παραπόνων

α) Ανάλυση ανά περιοχή

	Αρ. Παραπόνων
Αρτέμις	1
Σπάτα	0
Κορωπί	0
Βάρη / Κόρμπι	0
Αγ. Κυριακή	0
Ραφήνα	0
Μαρκόπουλο	0
Κερατέα/Καλύβια	0
Νεάπολη	0
Άλλες περιοχές	0
Συνολικός αρ. παραπόνων	1

β) Ανάλυση ανά διάστημα ημέρας και ανά αιτία

	Αρ. Παραπόνων
Θόρυβος κατά τη διάρκεια της ημέρας (07:00-23:00)	1
Θόρυβος κατά τη διάρκεια της νύχτας (23:00-07:00)	1
Εφαρμογή των Διαδικασιών Μείωσης Θορύβου	0
Πορείες αεροσκαφών	1
Άλλη αιτία	0

