

Διεθνής Αερολιμένας Αθηνών Α.Ε.

---

*Μηνιαία Έκθεση Θορύβου*

*Στοιχεία Περιόδου: Φεβρουάριος 2022*

### **Περιεχόμενα**

Εφαρμογή Διαδικασιών Μείωσης Θορύβου

Αποτελέσματα από το Σύστημα Παρακολούθησης Θορύβου

Στοιχεία παραπόνων



Σπάτα, Μάρτιος 2022

# Διεθνής Αερολιμένας Αθηνών Α.Ε.

## Εφαρμογή Διαδικασιών Μείωσης Θορύβου

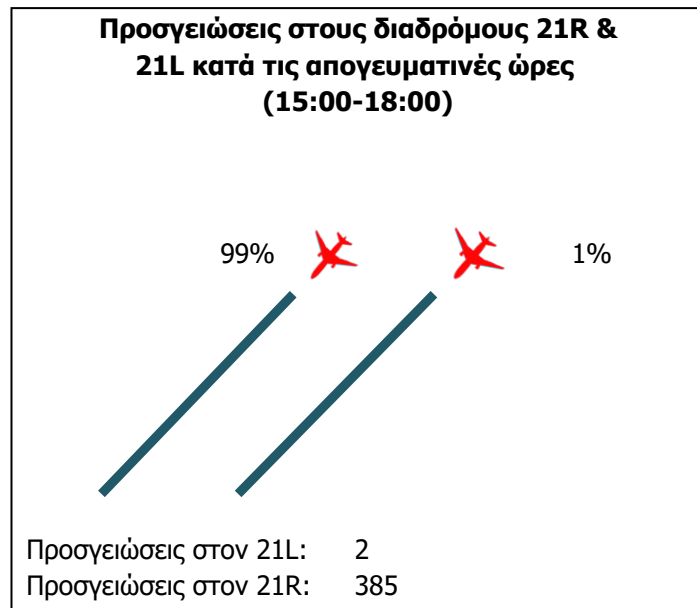
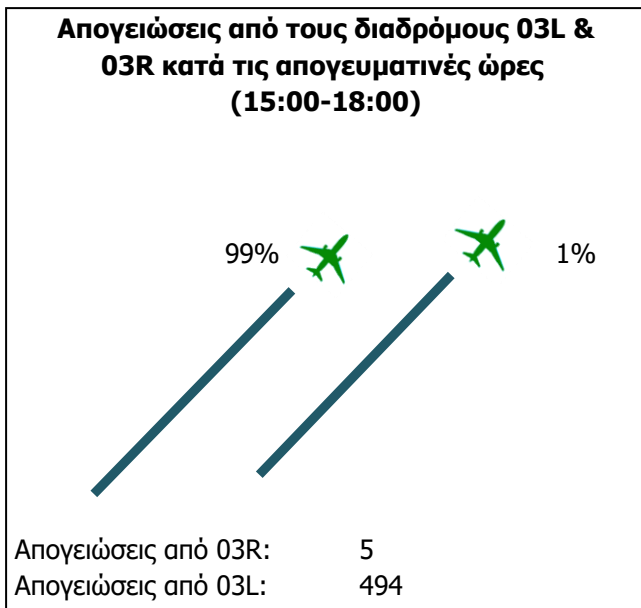
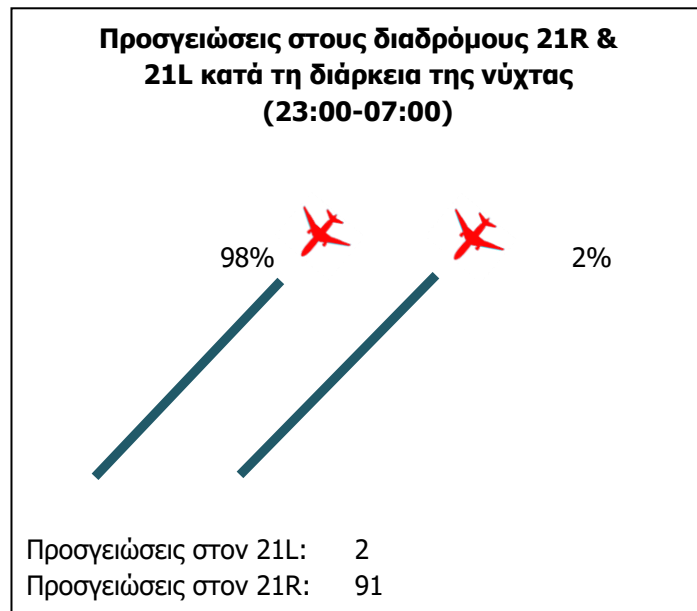
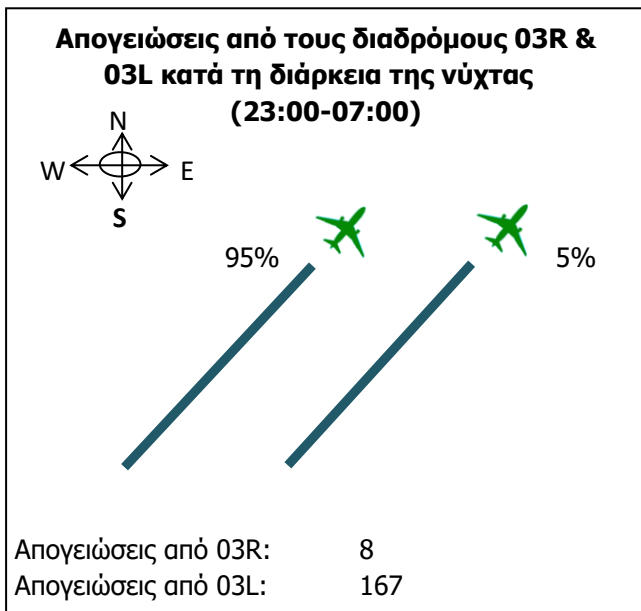
Στοιχεία Περιόδου: Φεβρουάριος 2022

### Σημείωση

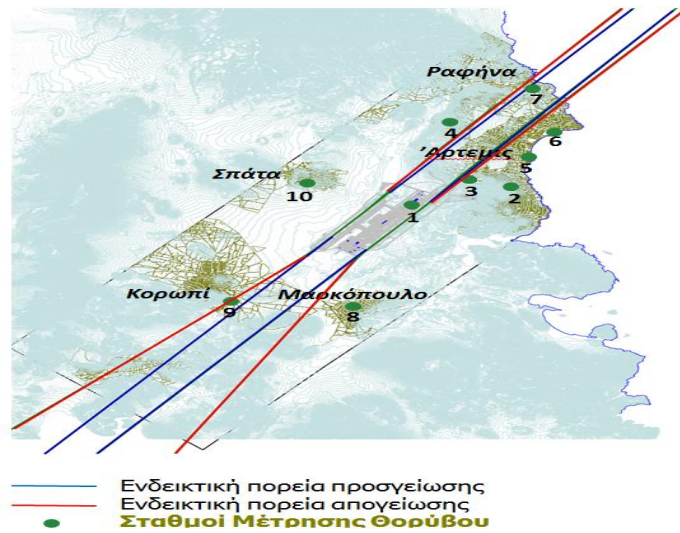
Στη συνέχεια παρουσιάζονται τα στοιχεία για την εφαρμογή των Διαδικασιών Μείωσης Θορύβου σύμφωνα με τα προβλεπόμενα στα:

· AIP GREECE, Part 3, AD2-LGAV-2.21 Noise Abatement Procedures

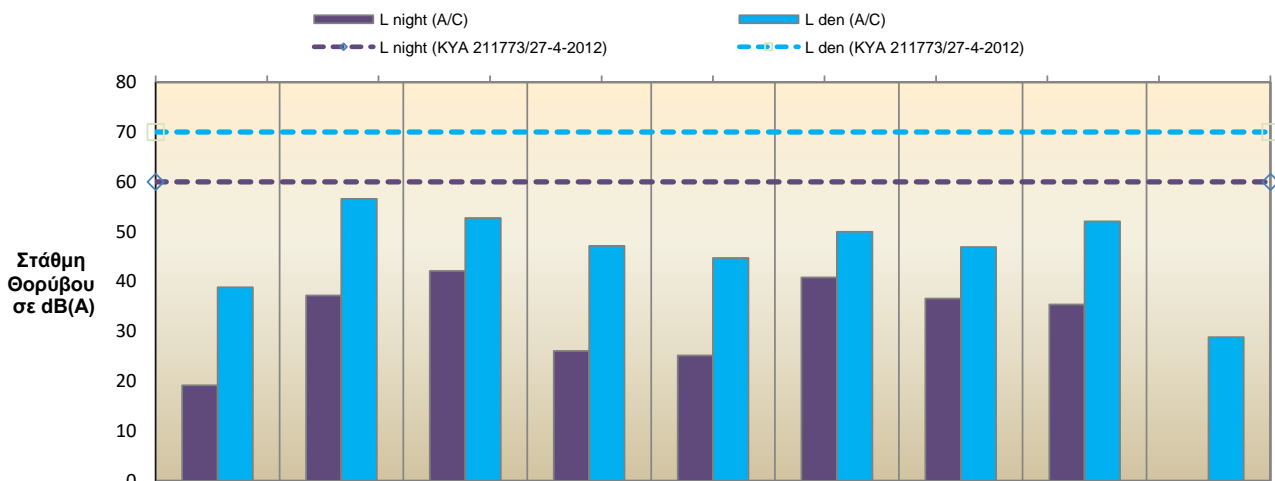
· NOTAM για την εβδομαδιαία συντήρηση των διαδρόμων από 23:30 - 05:00.



**Χάρτης Θέσεων Σταθμών Μέτρησης Θορύβου**



**Μηνιαία Στάθμη Θορύβου**



	NMT 2	NMT 3	NMT 4	NMT 5	NMT 6	NMT 7	NMT 8	NMT 9	NMT 10
L <sub>night</sub> (A/C)	19.2	37.2	42.1	26.0	25.2	40.8	36.6	35.4	0.0
L <sub>den</sub> (A/C)	38.9	56.6	52.8	47.1	44.7	50.0	46.9	52.1	28.9

**Σημείωση**

L<sub>night</sub> :

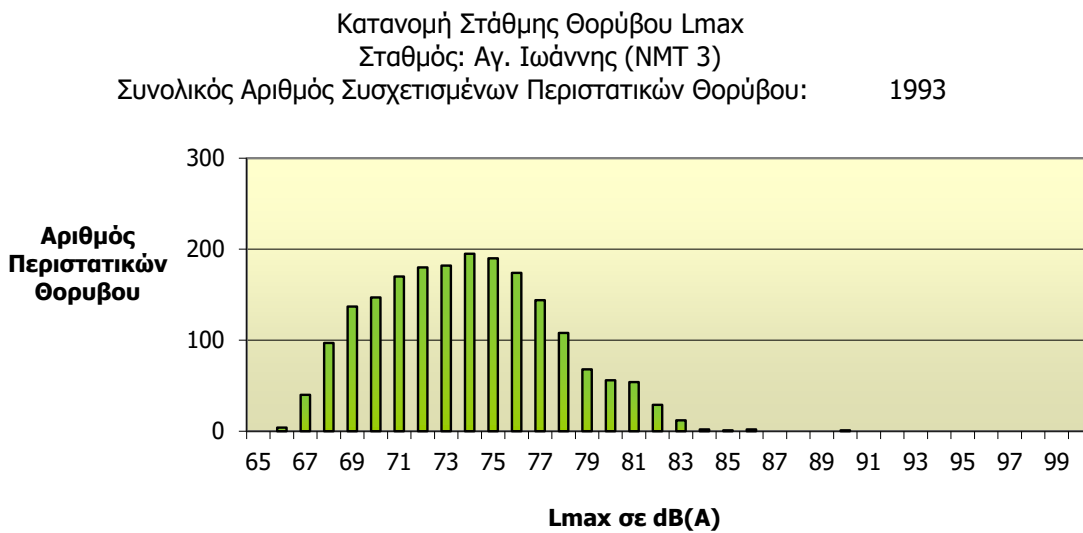
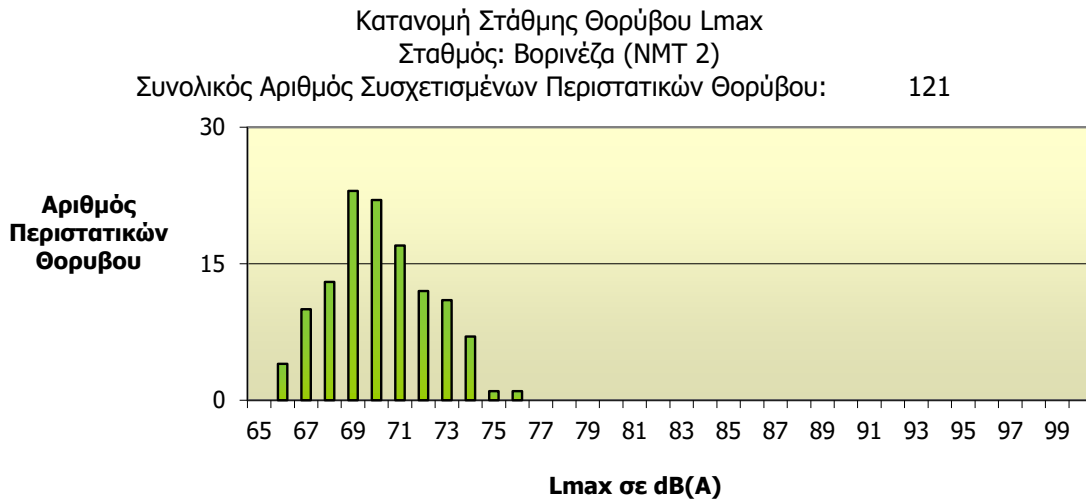
ισοδύναμη στάθμη θορύβου για το διάστημα από 23:00 έως 07:00

L<sub>den</sub> :

ορίζεται σύμφωνα με την Οδηγία 2002/49/EC ως

$$L_{den} = 10 * \log\left\{ \left( \frac{1}{24} \right) * \left[ 12 * 10^{L_{day}/10} + 4 * 10^{(L_{evening} + 5)/10} + 8 * 10^{(L_{night} + 10)/10} \right] \right\}$$

όπου day: 07:00-19:00, evening: 19:00-23:00, night: 23:00-07:00

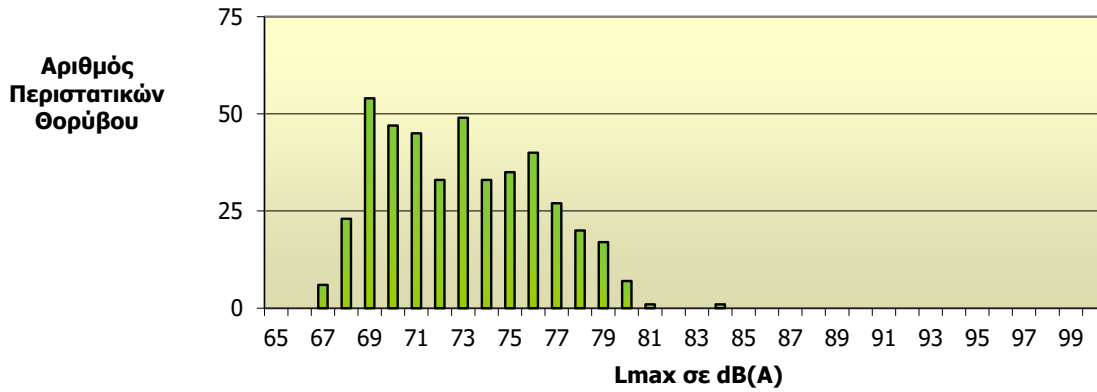


Διεθνής Αερολιμένας Αθηνών Α.Ε.

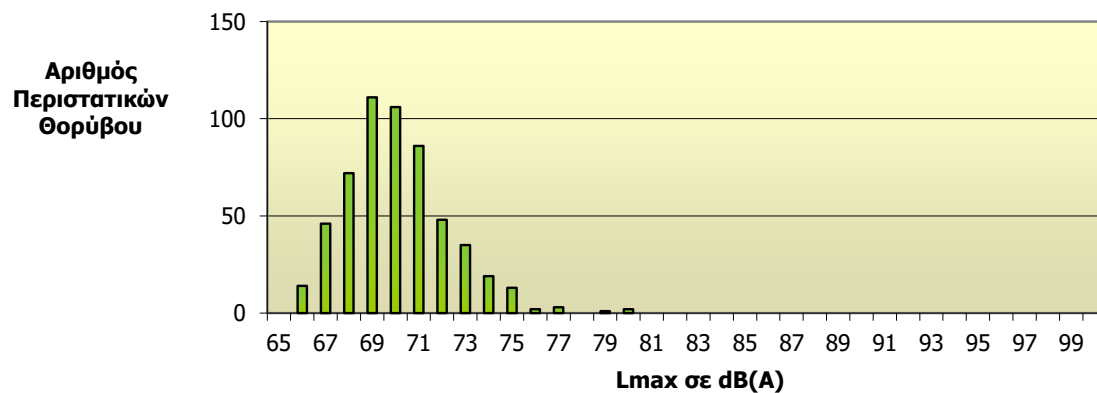
Σύστημα Παρακολούθησης Θορύβου

Στοιχεία Περιόδου: Φεβρουάριος 2022

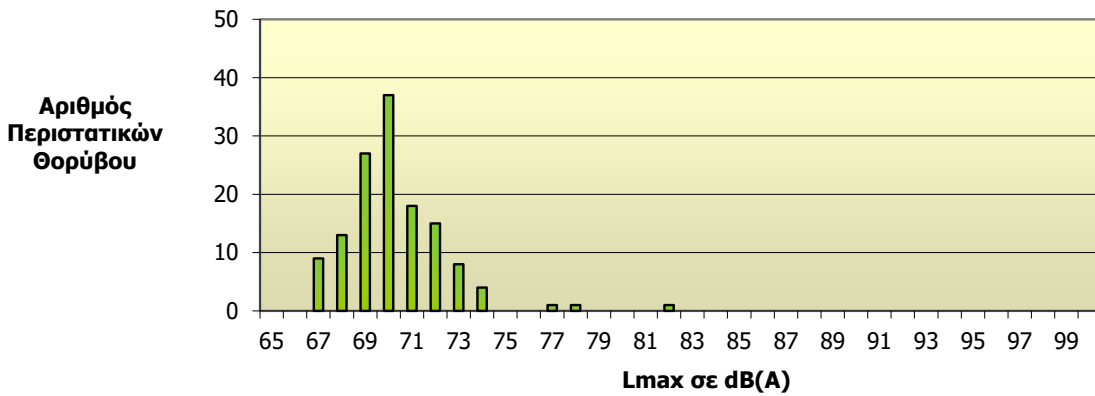
Κατανομή Στάθμης Θορύβου  $L_{max}$   
Σταθμός: Αγία Κυριακή (NMT 4)  
Συνολικός Αριθμός Συσχετισμένων Περιστατικών Θορύβου: 438



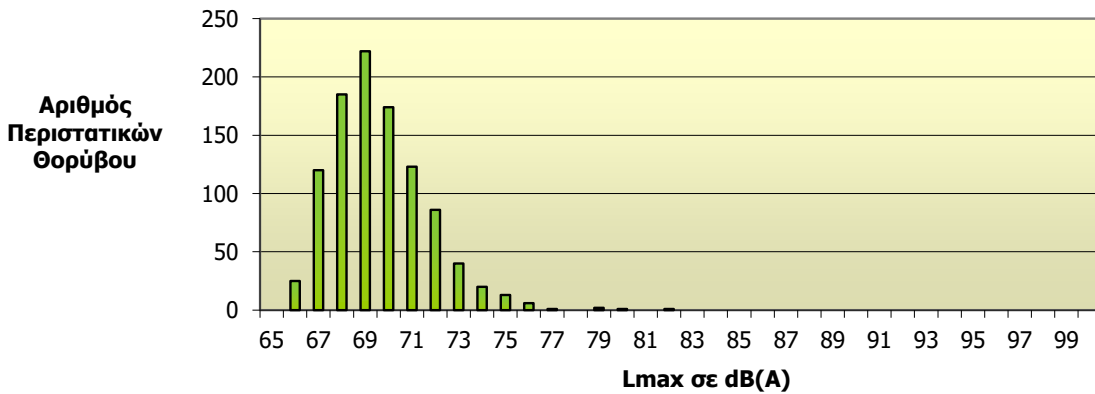
Κατανομή Στάθμης Θορύβου  $L_{max}$   
Σταθμός: Αρτέμιδα (NMT 5)  
Συνολικός Αριθμός Συσχετισμένων Περιστατικών Θορύβου: 558



Κατανομή Στάθμης Θορύβου Lmax  
Σταθμός: Άγιος Νικόλαος (NMT 6)  
Συνολικός Αριθμός Συσχετισμένων Περιστατικών Θορύβου: 134



Κατανομή Στάθμης Θορύβου Lmax  
Σταθμός: Ραφήνα (NMT 7)  
Συνολικός Αριθμός Συσχετισμένων Περιστατικών Θορύβου: 1019

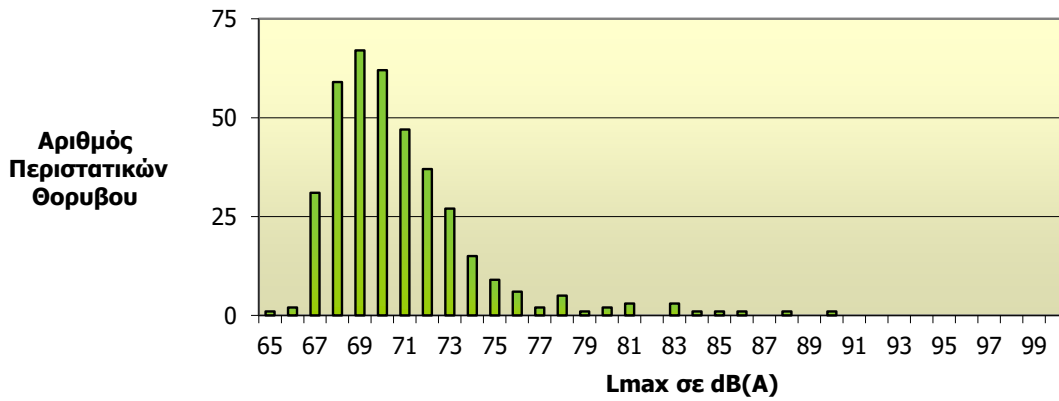


Διεθνής Αερολιμένας Αθηνών Α.Ε.

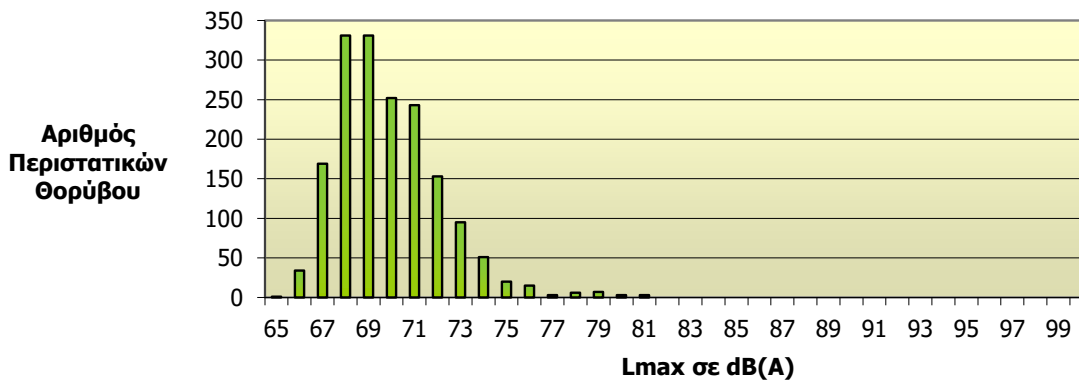
Σύστημα Παρακολούθησης Θορύβου

Στοιχεία Περιόδου: Φεβρουάριος 2022

Κατανομή Στάθμης Θορύβου L<sub>max</sub>  
Σταθμός: Μαρκόπουλο (NMT 8)  
Συνολικός Αριθμός Συσχετισμένων Περιστατικών Θορύβου: 384



Κατανομή Στάθμης Θορύβου L<sub>max</sub>  
Σταθμός: Κορωπί (NMT 9)  
Συνολικός Αριθμός Συσχετισμένων Περιστατικών Θορύβου: 1717



Κατανομή Στάθμης Θορύβου Lmax  
Σταθμός: Σπάτα (NMT 10)  
Συνολικός Αριθμός Συσχετισμένων Περιστατικών Θορύβου: 6

