

Διεθνής Αερολιμένας Αθηνών Α.Ε.

---

Μηνιαία Έκθεση Θορύβου

Στοιχεία Περιόδου: Ιούνιος 2024

### Περιεχόμενα

Εφαρμογή Διαδικασιών Μείωσης Θορύβου

Αποτελέσματα από το Σύστημα Παρακολούθησης Θορύβου

Στοιχεία παραπόνων



Ιούλιος 2024

# Διεθνής Αερολιμένας Αθηνών Α.Ε.

## Εφαρμογή Διαδικασιών Μείωσης Θορύβου

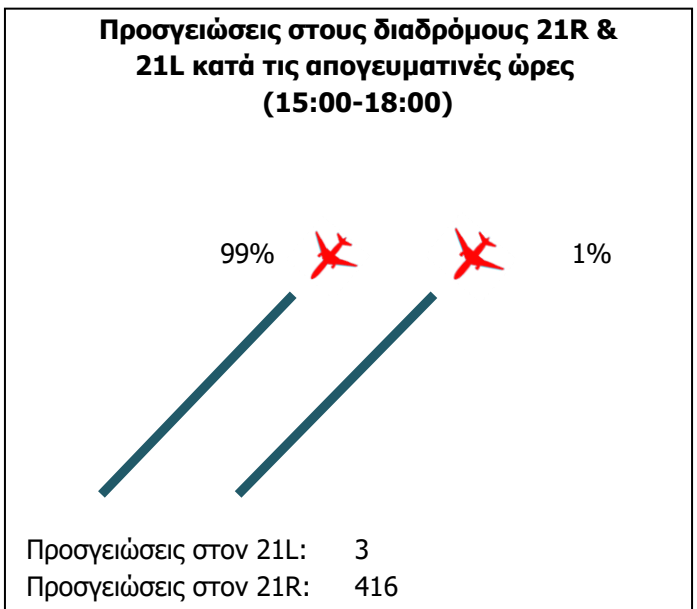
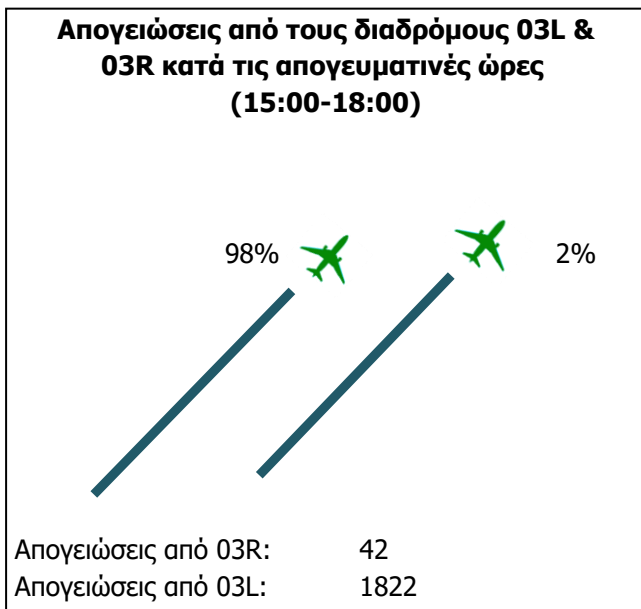
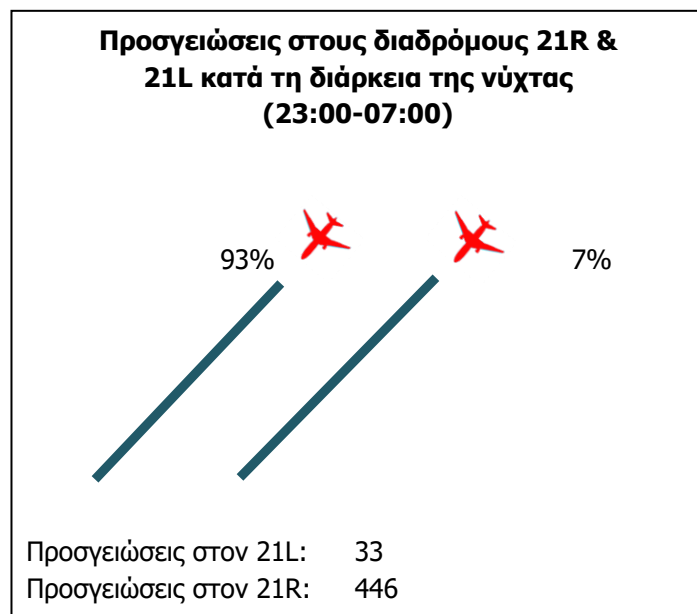
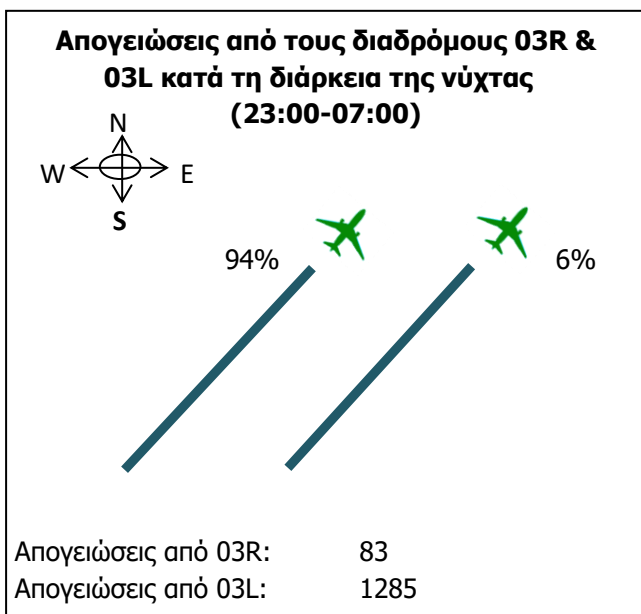
Στοιχεία Περιόδου: Ιούνιος 2024

### Σημείωση

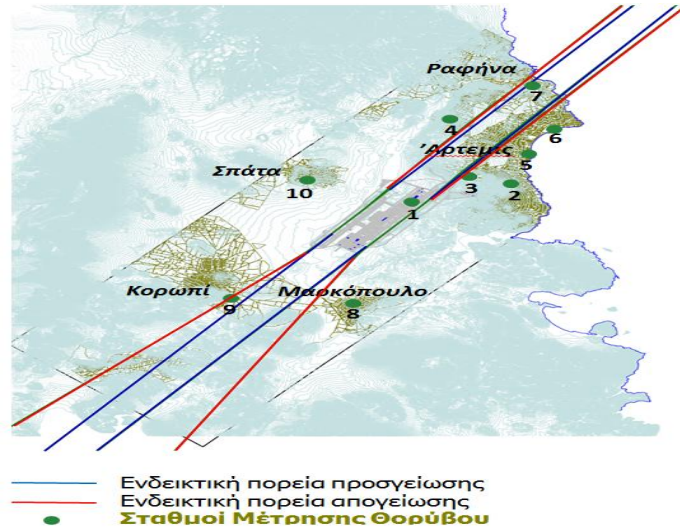
Στη συνέχεια παρουσιάζονται τα στοιχεία για την εφαρμογή των Διαδικασιών Μείωσης Θορύβου σύμφωνα με τα προβλεπόμενα στα:

· AIP GREECE, Part 3, AD2-LGAV-2.21 Noise Abatement Procedures

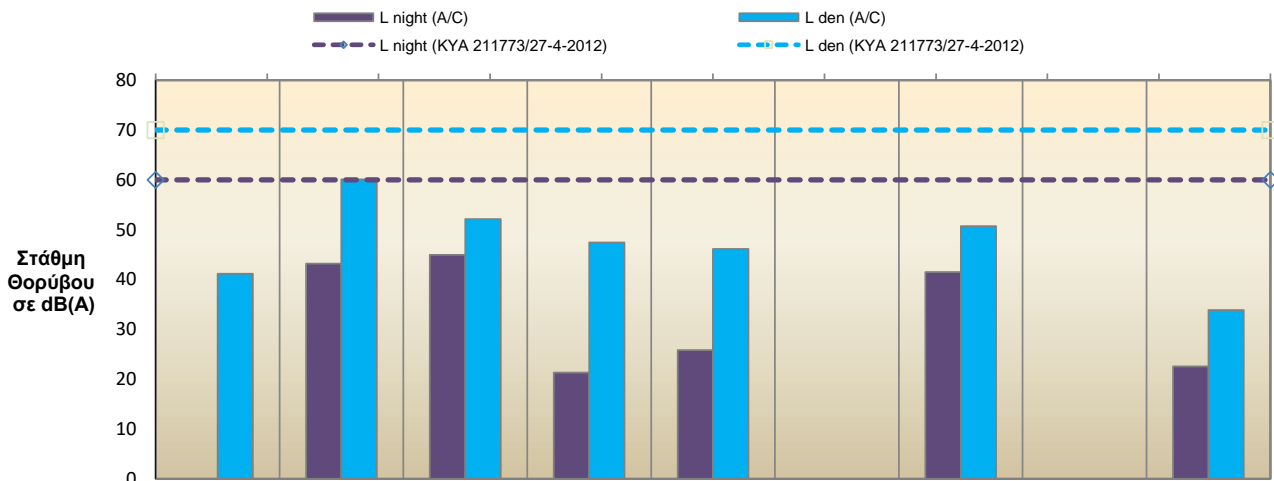
· NOTAM για την εβδομαδιαία συντήρηση των διαδρόμων από 23:30 - 05:00.



**Χάρτης Θέσεων Σταθμών Μέτρησης Θορύβου**



**Μηνιαία Στάθμη Θορύβου**



	NMT 2	NMT 3	NMT 4	NMT 5	NMT 6	NMT 7	NMT 8	NMT 9	NMT 10
L <sub>night</sub> (A/C)	0.0	43.2	45.0	21.3	25.9	* N/A	41.5	* N/A	22.6
L <sub>den</sub> (A/C)	41.2	60.1	52.1	47.4	46.1	* N/A	50.7	* N/A	33.9

**Σημείωση**

L<sub>night</sub> :

ισοδύναμη στάθμη θορύβου για το διάστημα από 23:00 έως 07:00

L<sub>den</sub> :

ορίζεται σύμφωνα με την Οδηγία 2002/49/EC ως

$$L_{den} = 10 * \log\left\{ \left( \frac{1}{24} \right) * \left[ 12 * 10^{L_{day}/10} + 4 * 10^{(L_{evening} + 5)/10} + 8 * 10^{(L_{night} + 10)/10} \right] \right\}$$

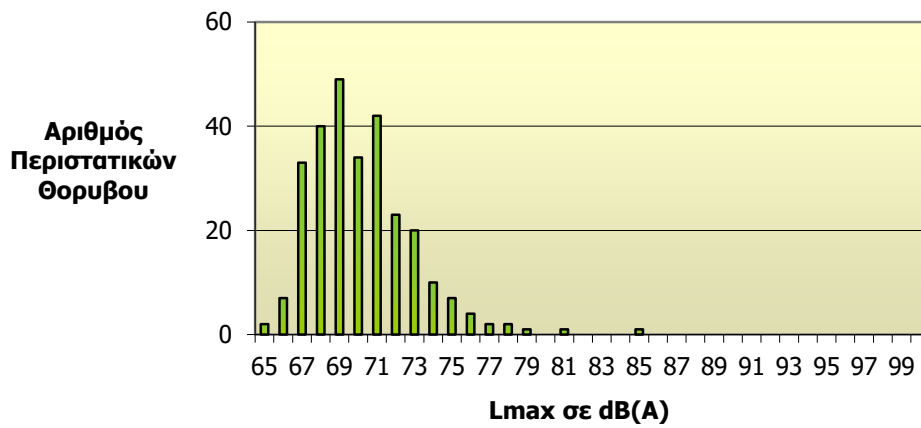
όπου day: 07:00-19:00, evening: 19:00-23:00, night: 23:00-07:00

**\* Λόγω τεχνικού προβλήματος δεν παρουσιάζονται στοιχεία για τους σταθμούς NMT 7 - "Ραφήνα" και NMT 9 "Κορωπί"**

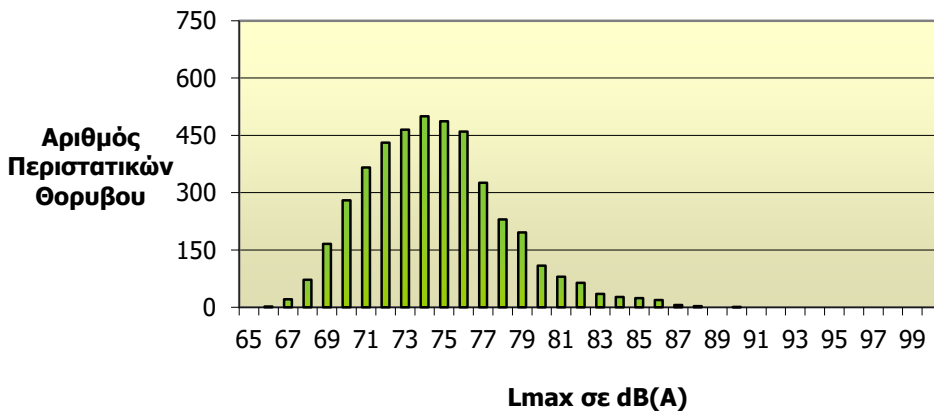
# Διεθνής Αερολιμένας Αθηνών Α.Ε.

Σύστημα Παρακολούθησης Θορύβου  
Στοιχεία Περιόδου: Ιούνιος 2024

Κατανομή Στάθμης Θορύβου  $L_{max}$   
Σταθμός: Βορινέζα (NMT 2)  
Συνολικός Αριθμός Συσχετισμένων Περιστατικών Θορύβου: 278



Κατανομή Στάθμης Θορύβου  $L_{max}$   
Σταθμός: Αγ. Ιωάννης (NMT 3)  
Συνολικός Αριθμός Συσχετισμένων Περιστατικών Θορύβου: 4370

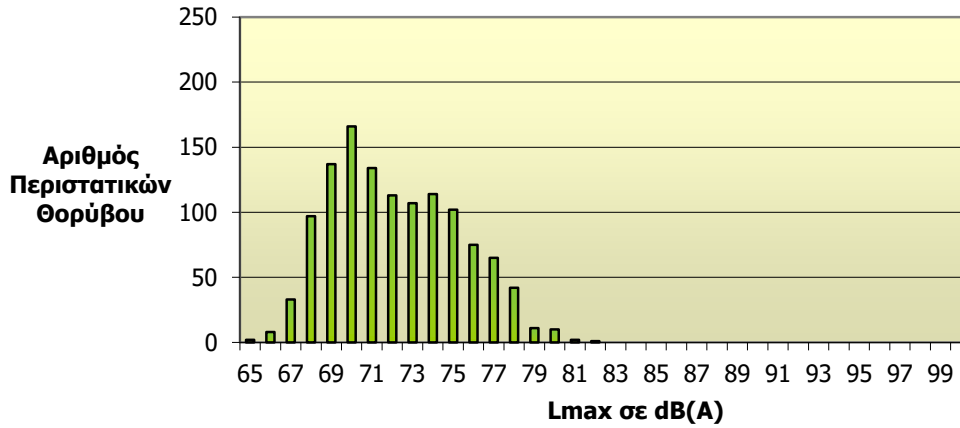


# Διεθνής Αερολιμένας Αθηνών Α.Ε.

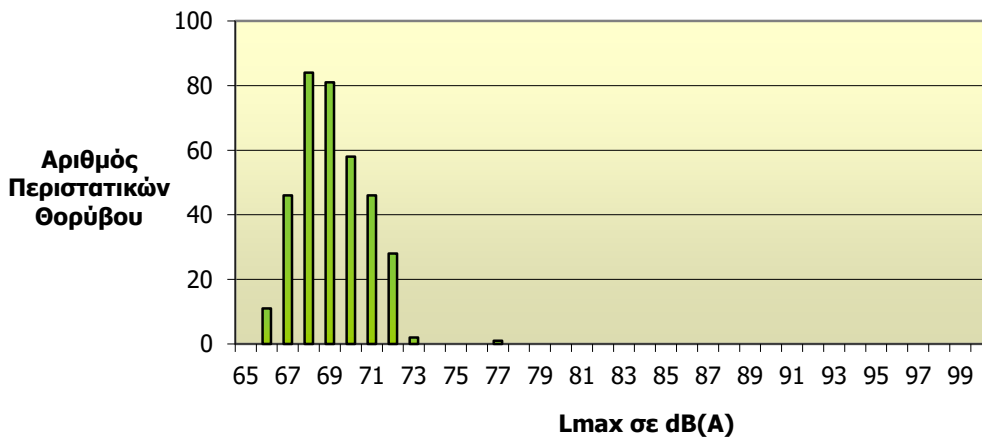
Σύστημα Παρακολούθησης Θορύβου

Στοιχεία Περιόδου: Ιούνιος 2024

Κατανομή Στάθμης Θορύβου  $L_{max}$   
Σταθμός: Αγία Κυριακή (NMT 4)  
Συνολικός Αριθμός Συσχετισμένων Περιστατικών Θορύβου: 1219



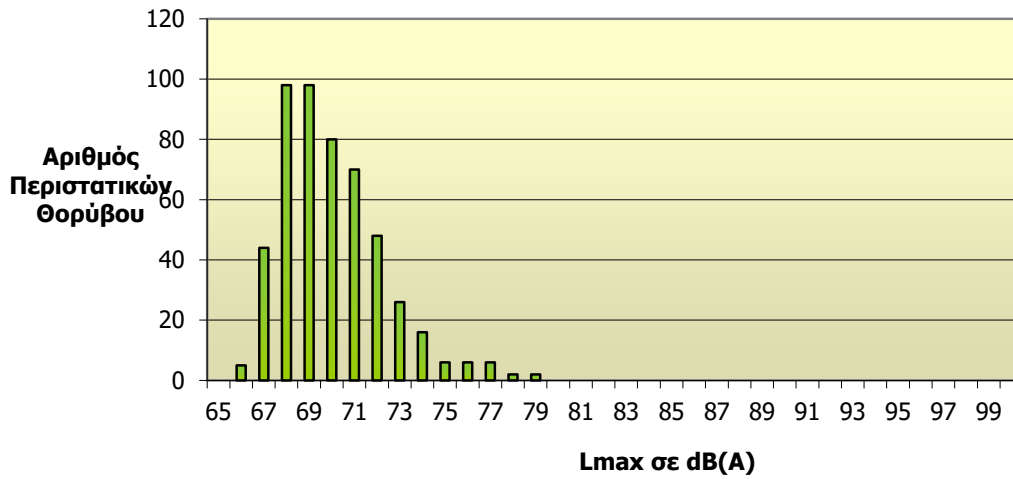
Κατανομή Στάθμης Θορύβου  $L_{max}$   
Σταθμός: Αρτέμιδα (NMT 5)  
Συνολικός Αριθμός Συσχετισμένων Περιστατικών Θορύβου: 357



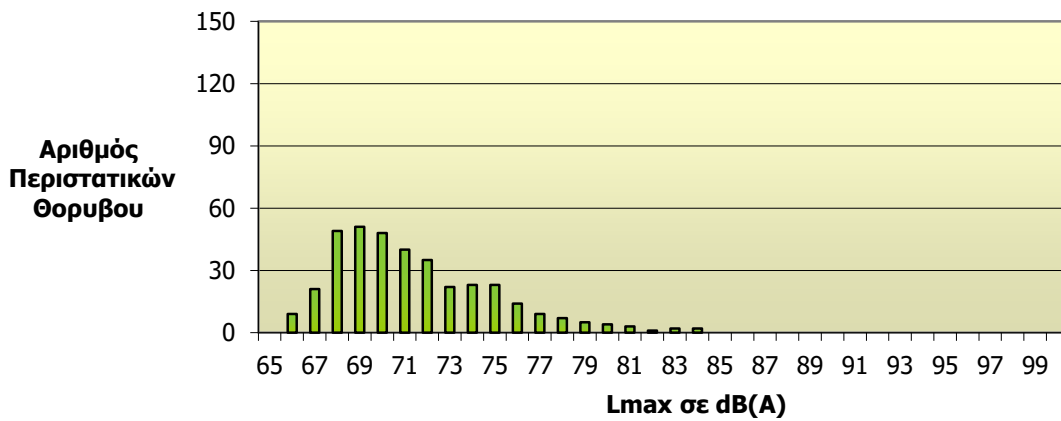
# Διεθνής Αερολιμένας Αθηνών Α.Ε.

Σύστημα Παρακολούθησης Θορύβου  
Στοιχεία Περιόδου: Ιούνιος 2024

Κατανομή Στάθμης Θορύβου  $L_{max}$   
Σταθμός: Άγιος Νικόλαος (NMT 6)  
Συνολικός Αριθμός Συσχετισμένων Περιστατικών Θορύβου: 507



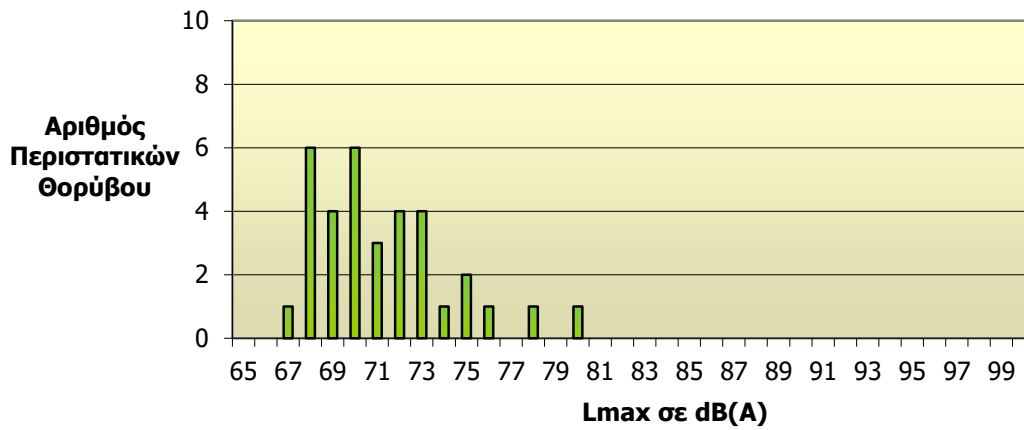
Κατανομή Στάθμης Θορύβου  $L_{max}$   
Σταθμός: Μαρκόπουλο (NMT 8)  
Συνολικός Αριθμός Συσχετισμένων Περιστατικών Θορύβου: 368



# Διεθνής Αερολιμένας Αθηνών Α.Ε.

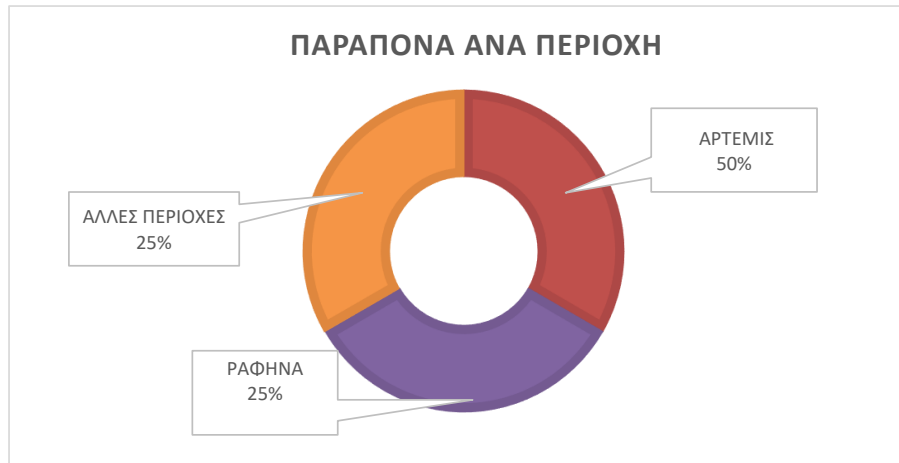
Σύστημα Παρακολούθησης Θορύβου  
Στοιχεία Περιόδου: Ιούνιος 2024

Κατανομή Στάθμης Θορύβου  $L_{max}$   
Σταθμός: Σπάτα (NMT 10)  
Συνολικός Αριθμός Συσχετισμένων Περιστατικών Θορύβου: 34



**Σημείωση**

Στη συνέχεια παρουσιάζονται στοιχεία για τια παράπονα που λαμβάνονται μέσω της τηλεφωνικής γραμμής "Σας ακούμε", απευθείας στα τηλέφωνα της Υπηρεσίας Περιβάλλοντος του ΔΑΑ και μέσω διαδικτύου.



**Ανάλυση Παραπόνων**

<b>α) Ανάλυση ανά περιοχή</b>	<b>Αρ. Παραπόνων</b>
Άρτεμις	1
Σπάτα	0
Κορωπί	0
Βάρη / Κόρμπι	0
Αγ. Κυριακή	0
Ραφήνα	1
Μαρκόπουλο	0
Κερατέα/Καλύβια	0
Νεάπολη	0
Άλλες περιοχές	1
<b>Συνολικός αρ. παραπόνων</b>	<b>3</b>

<b>β) Ανάλυση ανά διάστημα ημέρας και ανά αιτία</b>	<b>Αρ. Παραπόνων</b>
Θόρυβος κατά τη διάρκεια της ημέρας (07:00-23:00)	2
Θόρυβος κατά τη διάρκεια της νύχτας (23:00-07:00)	0
Εφαρμογή των Διαδικασιών Μείωσης Θορύβου	2
Πορείες αεροσκαφών	3
Άλλη αιτία	0



## Διεθνής Αερολιμένας Αθηνών Α.Ε.

Στοιχεία Παραπόνων

Στοιχεία Περιόδου: Ιούνιος 2024

### Σημείωση

Στη συνέχεια παρουσιάζονται στοιχεία για τια παράπονα που λαμβάνονται μέσω της τηλεφωνικής γραμμής "Σας ακούμε", απευθείας στα τηλέφωνα της Υπηρεσίας Περιβάλλοντος του ΔΑΑ και μέσω διαδικτύου.

